

たけのこ

2026
APRIL

4

第56号



理念

友情を図り、「生きる喜び」と「希望」を育み、「安全・安心・信頼の医療」を実現します。

指針

1. 医療の安全と質の向上に努め、信頼される医療を提供します
2. 医療人の育成を図り、医の倫理の高揚と医療事故の防止に努めます
3. 患者さんの人権と尊厳を守り、親切、丁寧な医療サービスに努めます
4. 社会の変化・医療の進歩に対応できるように自ら研鑽に努めます
5. 医療を通して、地域社会に貢献できるように努めます
6. 精神障がいに対する偏見や誤解の解消に努めます

日本医療機能評価機構認定病院



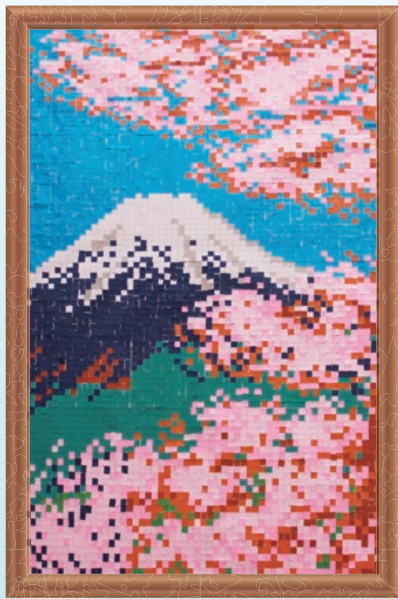
医療法人 久盛会
秋田緑ヶ丘病院

〒011-0911 秋田市飯島字堀川84番地
TEL (018) 845-2161 FAX (018) 846-6942
ホームページ <http://www.kyusei.or.jp/>



特集

ほっと一息、図書コーナーへようこそ



作業療法で作成した 四季の富士

患者さんが約2ヶ月かけて完成させた作品です。1.5cm四方に切った折り紙を記号に合わせて貼り四季の富士山を作りました。根気よく制作し、完成した作品を、壁に飾ったときの患者さんの笑顔は最高でした。

※(大きさ) 縦:約1.5m 横:約1m

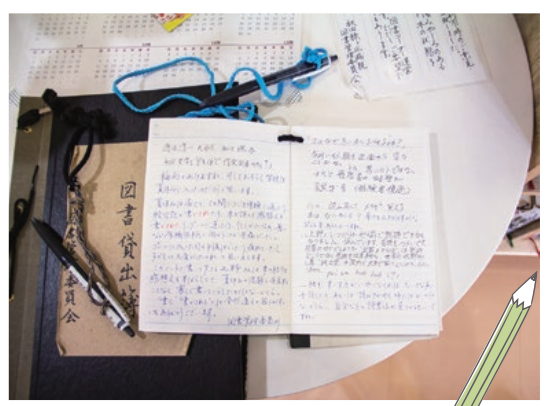
特集 ほっと一息、 図書コーナーへようこそ

入院生活に、安らぎや潤いを感じて頂けるよう、院内の一面に図書コーナーを設置しています。陳列する書籍の殆どは、高橋院長をはじめ、多くの方々からの寄贈で成り立っています。ほっと一息できる、当院の図書コーナーをご紹介します。



① みんなのノート

図書コーナーには、“みんなのノート”を置いてあります。ご利用頂いた患者さんが、感想や要望を自由に記載し、本を購入する際の参考にしています。心のこもった記載には、図書委員からお返事を書かせて頂いています。



寄贈図書



③ 移動図書館

図書委員会の中で、寝たきりの方に本を届けたいとの意見が出た事をきっかけに、本を収納したまま移動が出来るブックトラックを購入し、病棟内で出張図書コーナーを開設しています。写真が多いものや、字の大きな本が読みやすく、人気がありますが、最近では、料理本や小説を読まれる方も増えてきています。



② 図書だより

年に3～4回のペースで、図書だよりを発行し、本にまつわるエピソードなど、関連情報の提供を行っています。入院患者さんから、新しい本のリストが欲しいとの要望がありましたので、図書だよりの中で、分かり易く、一覧表にてご紹介しています。

図書だより

本誌は、毎月発行し、院内の読者のみなさんに読んで頂いています。毎月発行している図書だよりには、最新の図書情報や、院内の読者のみなさんからの感想や要望を掲載しています。また、最新の図書情報や、院内の読者のみなさんからの感想や要望を掲載しています。

新着図書のご案内

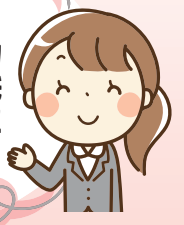
書名	著者	発行年	ページ	価格
...

読者委員会の活動の一瞥

読者委員会は、毎月開催し、院内の読者のみなさんと一緒に読書の楽しさを共有しています。また、最新の図書情報や、院内の読者のみなさんからの感想や要望を掲載しています。

書名	著者	発行年	ページ	価格
...

当院では、今後も、患者さんの療養生活の一助となるよう、院内図書コーナーを通じた活動を継続してまいります。ご来院の際は、どうぞ、お気軽にお立ち寄りください。





精神科認定看護師の紹介



北2病棟の看護師、石田勇人さんは、精神科の看護領域において、すぐれた看護技術と知識を用いて、質の高い看護を実践できる看護師として、日本精神科看護協会から精神科認定看護師の認定を受けました。石田さんは看護助手からキャリアをスタートさせましたが、助手としての自分にもどかしさを感じるようになり、看護師を目指しました。精神科認定看護師として、精神科看護に対する認識で最も

変わった点は倫理観です。以前から、患者さんへの対応で疑問が残る事も、結局は周囲に流されていました。逆に、良かれと思っている事が、「余計なお世話」と批評された経験もあります。施設基準や法律上の事だけではなく、認定看護師として医療における倫理観を大切に思う事で、不安を抱く患者さんが安心して療養生活を送る事に繋がり、また、我々スタッフも、やりがいのある、働きやすい職場環境が実現すると考えます。医療機関における臨床倫理に対して、世間の目はより厳しくなっています。自らを客観視し点検しつつ、時代に合わせた柔軟な対応が出来る看護師を目指し、今後も研鑽を重ね、教育課程で学んだことを仕事に活かしていきます。



職員コラム

「満喫出来た記念旅行」

指定相談支援事業所クローバー 加藤 明

勤続30周年記念の旅行券は当初の予定通り、昨年東京に就職した次男をガイドに東京・横浜観光に使わせて頂いた。初日は大学時代の同級生がイタリアのボローニャにあるパスタ学校で手打ちパスタを学び修業後に文京区に開店した店を訪問。稲庭うどんのような平手麺のシンプルなパスタをつまみに妻と店を貸し切り飲み放題。約30年ぶりの再会に飲み過ぎて東京駅で何十年かぶりの泥酔。見かねて声を掛けてくれた成年の優しさに感謝。初日は全て出

し切り、2日目はヨコハマグランドインターコンチネンタルホテルで、いちごとルビーショコラのアフタヌーンティーを制限時間いっぱい何となく完食。近隣散策後、次男が熱発したため夜間救急受診。翌日は体調に気を配りながら横浜中華街で食べ歩き。その後、表参道のワンオクTakaがプロデュースした店やセレクトショップ等で買物。3日目は次男宅周辺や北千住を散策し、秋田に帰省。足が棒になり、足腰の弱さを痛感する旅行だった。今後、長男夫婦との旅行や東京ドームでのSUPER BEAVERのライブ参戦も決まっており、日頃からフィジカル強化や健康維持に努め、楽しみを持ちながら生活していきたい。特別休暇と旅行券を頂きありがとうございました。

外来診療のご案内

◆初診の場合

〈受付窓口〉 受付・総合案内へ

〈外来診療受付時間〉

【心療内科・精神科】 午前 8:45～11:30
午後 1:30～ 3:00
(金曜・第1・3・5土曜は休診)

【内 科】 午後 1:30～ 2:30

【秋田県認知症疾患医療センター外来】

午前 8:45～11:30

〈診療時間〉

【心療内科・精神科】

平日(月～木) 午前 9:00～12:00
午後 2:00～ 5:00

(金) 午前 9:00～12:00

土曜(第2・4のみ) 午前 9:00～12:00

【内 科】

平日(月・水) 午後 2:00～ 3:00

【秋田県認知症疾患医療センター外来】

平日のみ 午前 9:00～11:30



◆2回目以降受診(再診)の場合は

再来受付機または受付・総合案内へ
〈必要なもの〉 診察券と保険証



◆マイナンバーカード(マイナ保険証)の持参にご協力ください

マイナ保険証を利用し、薬剤情報や健診情報の取得に同意していただくことで、より質の高い医療の提供が可

能となります。正確な情報を取得・活用するためにご協力をお願いいたします。

◆院外処方について

当院では外来の院外処方を行っています。ご不明な点につきましては、外来受付までお問い合わせ下さい。

◆専門外来について

「うつ・ストレス外来」「女性専門外来」「もの忘れ外来」「睡眠障がい外来」「PTSD外来」こちらの外来診療については完全予約制となりますので受付までお電話下さい。



◆医療費のお支払いについて

自動精算機を導入しました。現金払いの他に、クレジットカード(JCB、AMERICAN EXPRESS、VISA及びMasterCard等)がご利用できます。



入院患者さんとの面会と感染対策について

当院では入院患者さんとの対面による面会が可能です。ただし、面会時間等、一部制限を設けた対応となっておりますので、詳細については病院窓口までお問合せください。随時、病院ホームページなどでもお知らせいたします。

感染対策に関しまして、ご理解とご協力をお願いいたします。
秋田緑ヶ丘病院 院内感染対策委員会

LONDON BUS BAKERY

4月は「さくらフェア」開催!



ほんのり香る『さくらちぎりパン (270円)』や、もちっと食感の『さくら蒸しパン (270円)』など季節限定商品が登場!

見た目も華やか、春を味わう特別なひと時をぜひお楽しみください。数量限定ですのでお早めにお求めください!



New staff



西1病棟 看護師 伊勢屋侑翔さん

伊勢屋さんは、ドラマ・コードブルーをみて看護師を目指したとのこと。

そして、学生時代に当院に実習で来て、雰囲気がとてもよくここで働きたいと決心し入職しました。理想としている看護師像は患者さんに寄り添える看護師です。そんな伊勢屋さん、休日は寝ているか友人とのゲームを楽しんでいるとのこと。

趣味はスノーボードで、いつの日か大技のフロントサイドダブルコーク1440を決めることだそうです。